

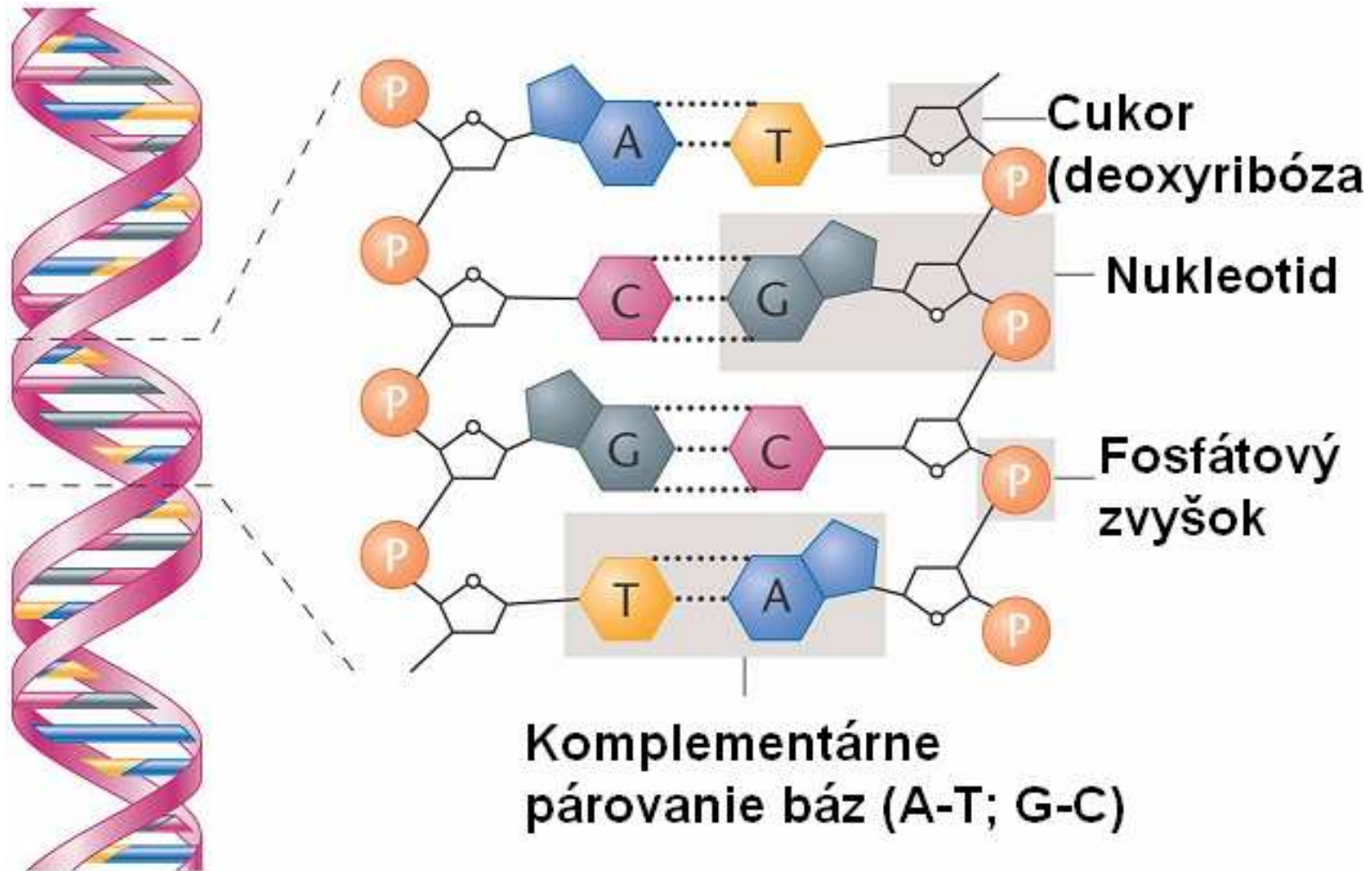


Medzireťazcové krížne väzby DNA a ich oprava

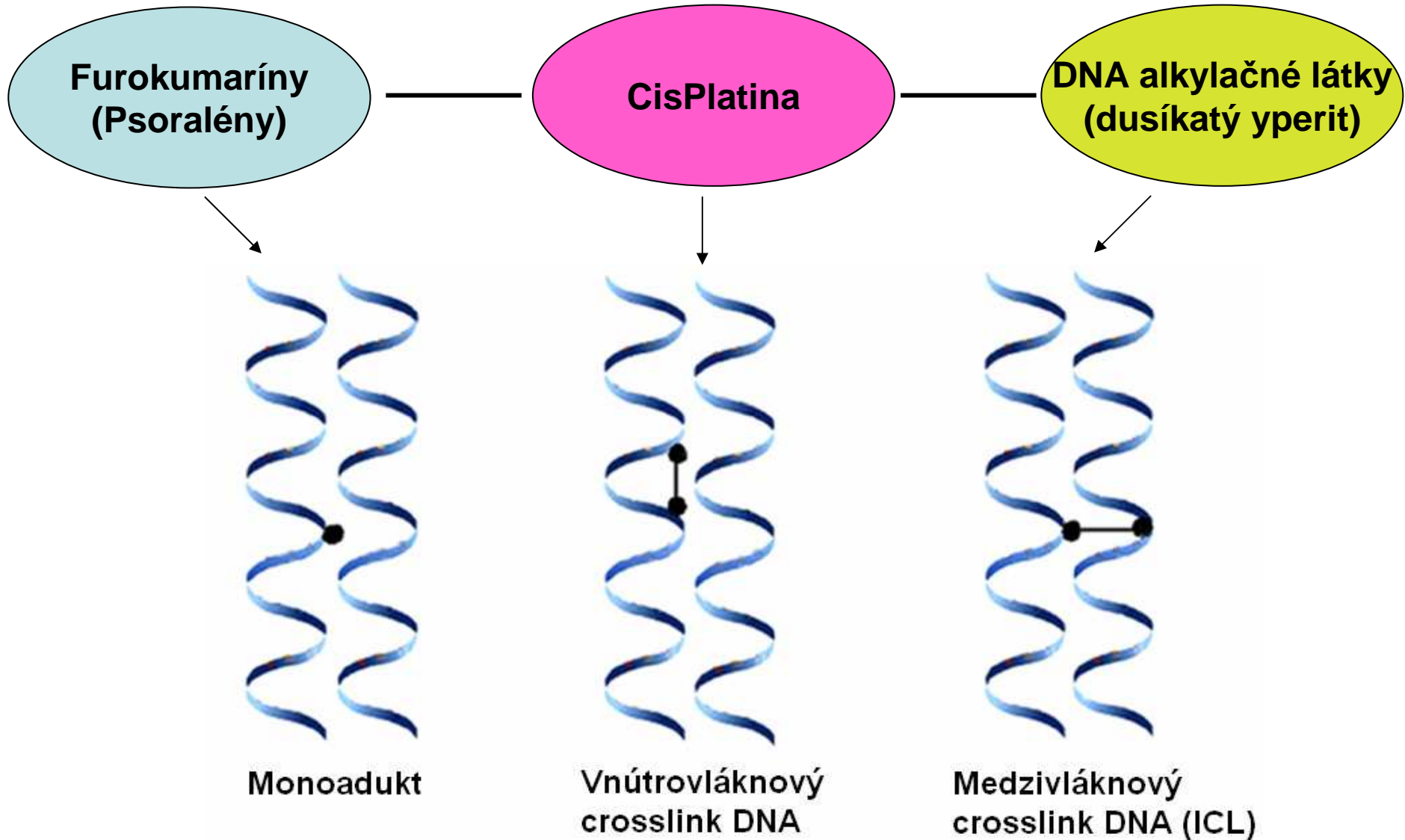
2011

Jana Rendeková

Deoxyribonukleová kyselina

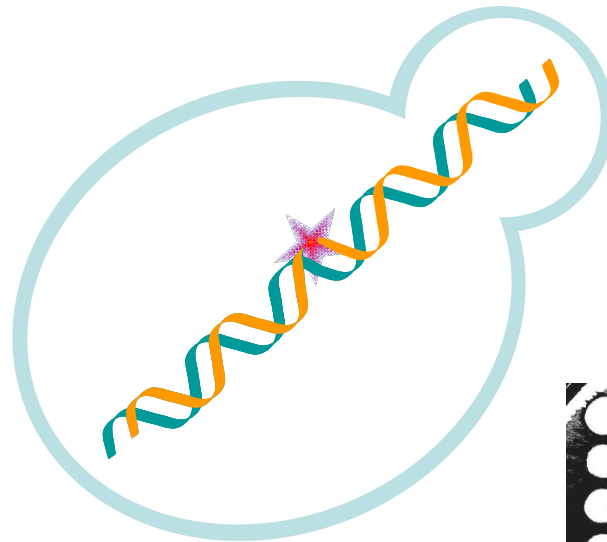


Medzireťazcové krížne väzby



Molekulárne a biologické metódy

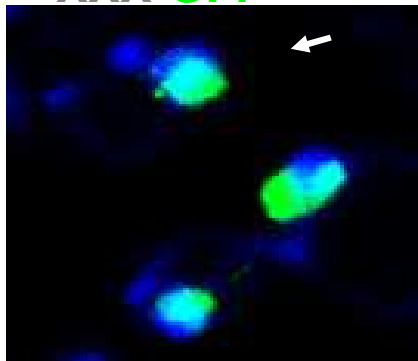
Subcelulárna lokalizácia proteínov



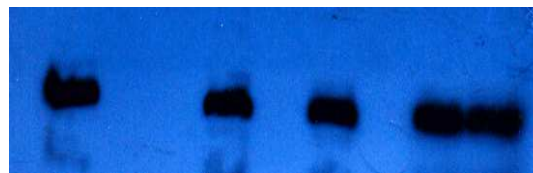
Saccharomyces cerevisiae



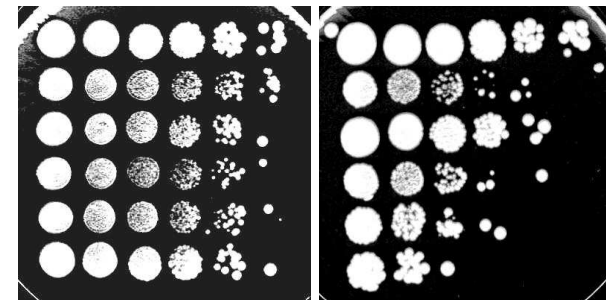
XXX-GFP



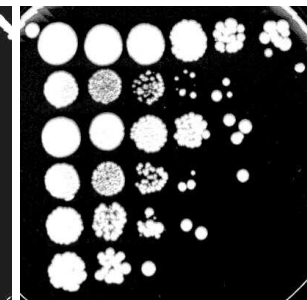
Kolokalizácia GFP a DAPI farbičky



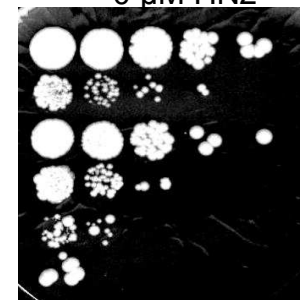
Vizualizácia proteínu pomocou protilátok



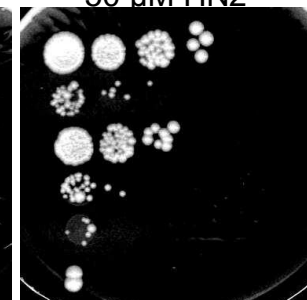
0 μM HN2



50 μM HN2



100 μM HN2



200 μM HN2

Stanovenie citlivosti mutantov

Prínosy

- Hľadanie interakčných partnerov proteínov ICL opravy
- Bunková lokalizácia a ich funkcia
- Aký má vplyv zmena AK alebo skrátenie proteínov

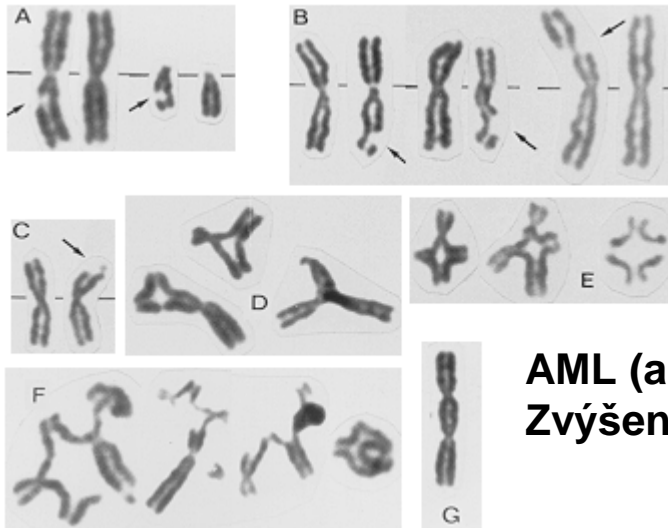
Využitie

- Odhalenie detailov opravy ICL u kvasiniek
- Odhalenie detailov Fanconiho anémie dráhy a prepojenie s opravou kvasiniek

Genotyp a fenotyp fanconiho anémie



FA gény (A, B, C, D1, D2, E, F, G, I, J, L, M, N)



AML (aplastická myeloidná leukémia)
Zvýšený výskyt rakoviny



Laboratórium molekulárnej genetiky

- Vedúci oddelenia: **Miroslav Chovanec**

- Vedeckí pracovníci
- **Jelka Brozmanová**
- Andrej Dudáš
- **Peter Lehoczky**
- Milan Škorvaga
- Karol Kleibl
- **Miroslav Piršel**
- **Ján Gurský**
- Ivana Rybanská
- Erika Polakovičová
- Igor Belyaev
- Eva Marková



- Technickí pracovníci
- **Lenka Hurbanová**
- **Dana Vlasáková**

Doktorandi

Jana Rendeková, Dominika Mániková

Alexandra Somsedíková, Zuzana Mydlíková

Danka Vigašová, Lucia Šimoničová